

*Une expertise  
naturellement tournée  
vers ses clients*



*Le groupe français  
multimétiers de  
Travaux Publics*



*Une présence forte  
organisée sur l'ensemble  
du territoire*





## Offrez à vos projets le savoir-faire et l'ambition d'un Groupe d'entrepreneurs

Sur l'ensemble de l'hexagone, le groupe NGE intervient exclusivement dans le secteur des Travaux Publics pour proposer aux donneurs d'ordres publics et privés une offre de services complète sur chacun des métiers majeurs, en environnement urbain comme rural.

Créé et dirigé par des entrepreneurs indépendants, professionnels des Travaux Publics, NGE réunit des filiales expertes dans leur métier qui s'engagent au quotidien auprès de leurs clients pour leur apporter les meilleures solutions techniques, économiques et environnementales.

Les collaborateurs poursuivent ensemble le même objectif : agir en partenaires des acteurs des territoires pour donner vie à leurs ambitions.

### Repères Repères

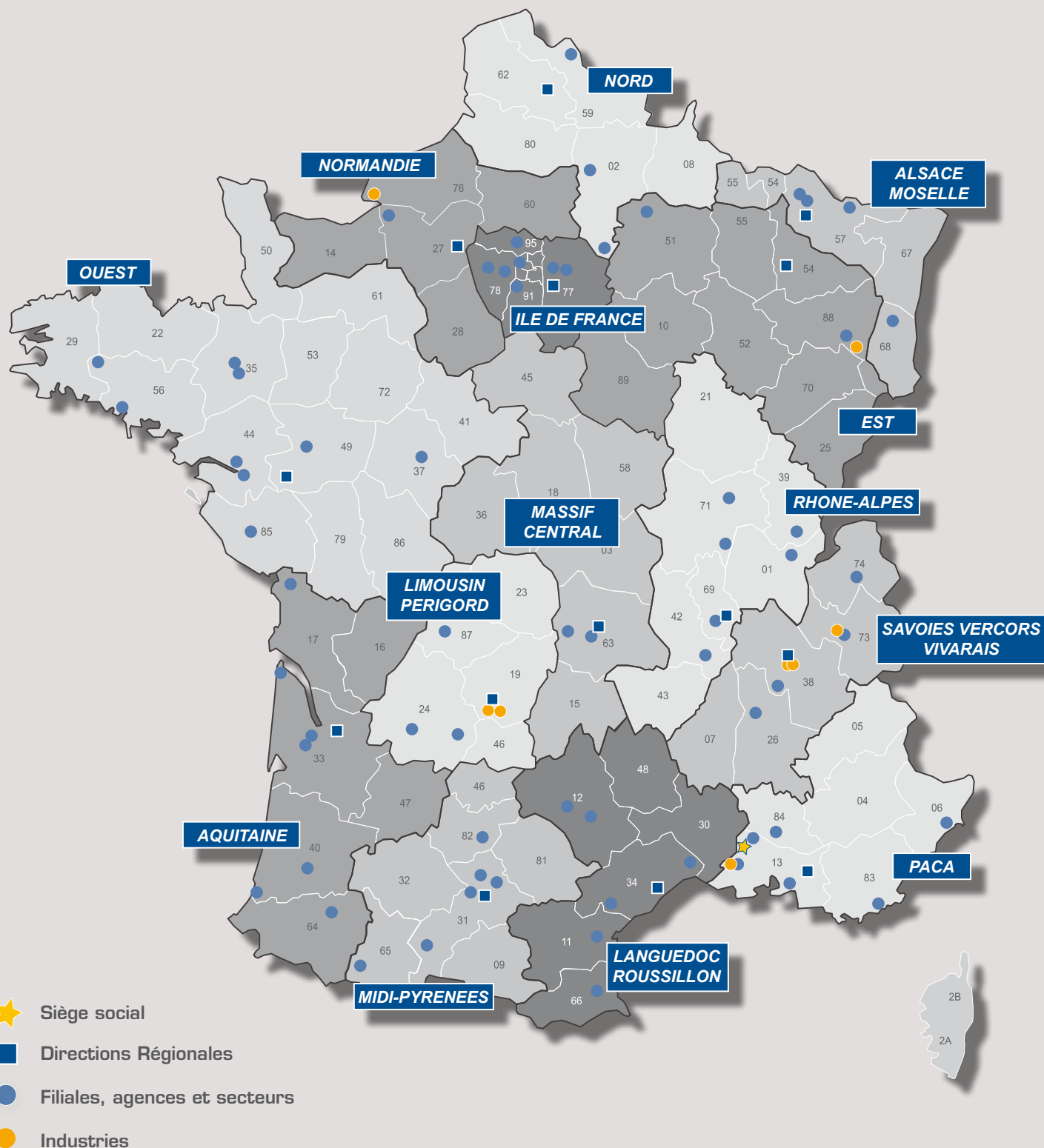
- + de 6000 collaborateurs
- 90 implantations sur le territoire
- + d'1 milliard d'euros de chiffre d'affaires



VRD & TERRASSEMENT	CANALISATIONS & RÉSEAUX	GÉNIE CIVIL	ROUTE ET ÉQUIPEMENTS DE LA ROUTE	TRAVAUX GÉOTECHNIQUES ET DE SÉCURISATION	TRAVAUX FERROVIAIRES
GUINTOLI	E.H.T.P.	NGE GENIE CIVIL	SIORAT	G.T.S.	TSO
BARAZER	LEFEBVRE	LAGARRIGUE	AGILIS	SATS	FRASCA
MULLER TP	MULLER ASSAINISSEMENT	LAGARRIGUE PREFA	DEC	SFI	FVF
TP LYAUDET	NICOLO		GMS ENROBES	SOTRAC	MIRE
SERFOTEX	SLD TP		LSO	SUD FONDATIONS	OLICHON
	SOC		SAMPIETRO	ROCS	SIFEL
	TPRN		SGL		TSO CATÉNAIRES
	VAL TP		Carrières		



**Ici... Là... Partout, NGE est à l'écoute de vos projets**





## Bénéficiez d'une **expertise** dans tous les métiers des Travaux Publics

Grâce à ses **40 filiales** et **ses 90 implantations**, NGE dispose en tout point du territoire d'une capacité à répondre en totale autonomie à chaque type de projet de Travaux Publics.

Le Groupe est constitué de plusieurs entreprises reconnues pour leur expertise et leur savoir-faire **dans ses 6 métiers**.

Il possède un parc matériel conséquent, qui bénéficie d'investissements réguliers pour offrir aux équipes de production les moyens d'intervention avec un niveau élevé de performance.



## Le **multimétiers**, un atout pour chacun !

- ➔ Pour les opérations d'envergure, le groupe NGE met en œuvre son concept multimétiers basé sur une **approche globale** des chantiers et sur **un interlocuteur unique**.
- ➔ Souplesse, réactivité et gain **d'efficacité** sont les principaux avantages de cette **organisation** résolument tournée vers l'intérêt et la satisfaction des clients.



**Terrassement & VRD :**  
aménager les espaces

*Terrassements généraux  
Traitement des sols - Minage  
Couches de forme et de fondation  
Aménagements de plates-formes  
Viabilisation - Aménagements urbains VRD*



**Canalisations & Réseaux :**  
favoriser la circulation de la ressource et la communication

*Travaux de la filière eau (AEP-EU-EP) - Assainissement sous vide - Traitement des eaux et hydrauliques associés - Travaux de pose et équipement de réseaux secs  
Travaux électriques - Génie environnemental et végétal*



**Génie Civil :**  
assurer le lien entre les territoires

*Ouvrages d'Art courants et non courants - Trémies urbaines  
Murs de soutènement - Bâtiments industriels - Préfabrication - Ponts mixtes - Ouvrages ripés sous voie ferrée - Puits de ventilation  
Stations d'épuration - Travaux fluviaux - Réparations, confortements d'ouvrages*



## Construisons ensemble des relations durables

Ecoute, proximité, adaptabilité, responsabilité et implication sont les qualités que les équipes de NGE développent au quotidien.

Attachées à la construction de relations durables avec leurs clients, elles expriment sur les chantiers leur savoir-faire et se positionnent en partenaires privilégiés des acteurs publics et privés pour les accompagner dans leur projet d'aménagement du territoire.



## Une position solide sur les marchés à financement privé

NGE dispose d'un pôle PPP-Concessions destiné à accompagner les acteurs publics dans la création d'infrastructures faisant appel au financement privé.

Le Groupe intervient dans plusieurs opérations majeures : Concessions de l'autoroute A88 et de Port-Médoc, projets de l'autoroute A63 et contournement routier de Tarbes.

Il mobilise ses fonds propres, son ingénierie financière, son réseau de partenaires techniques et financiers. Il est en mesure d'assurer la maintenance des équipements construits tout en restant concentré sur son cœur de métier, la réalisation de travaux.

NGE s'affirme ainsi comme un partenaire solide pour l'Etat et les Collectivités Territoriales.



**Route et Équipements de la route :** donner un sens à la route

Enrobés - Chaussées béton  
Coffrages glissants - Glissières de sécurité - Écrans antibruit  
Balisage - Aménagements qualitatifs



**Travaux Géotechniques et de Sécurisation :** sécuriser les sols

Amélioration des sols - Travaux en sites pollués - Confortement de sol et soutènement - Injection des sols  
Travaux d'accès difficiles - Fondations spéciales - Forages - Battages



**Travaux Ferroviaires :** développer l'infrastructure

Construction, renouvellement, entretien de voies ferrées  
Électrification et remaniement des caténaires - Topographie et développement de logiciels ferroviaires - Entretien et reconstruction de locomotives



*Partageons les valeurs d'un Groupe  
où la dimension humaine  
est le principal facteur de réussite*



- ➔ Le groupe NGE mène une politique active de recrutement, basée sur la promotion de la **diversité**. Il intervient notamment pour favoriser l'**insertion** des jeunes, qu'il forme aux métiers des Travaux Publics et qu'il accompagne dans les apprentissages sur le terrain grâce à la pratique du **tutorat**.
- ➔ Sur les chantiers, la culture interne conduit l'encadrement à développer autonomie et responsabilité, générant une implication de tous, portés par la même **passion** du métier qu'ils ont choisi.
- ➔ Au sein du centre de formation Plate-Forme, près de 2000 collaborateurs viennent chaque année acquérir de nouvelles compétences techniques et managériales ou perfectionner leur savoir-faire.

*Conjuguer la satisfaction de chaque collaborateur  
est l'engagement porté sur les projets*

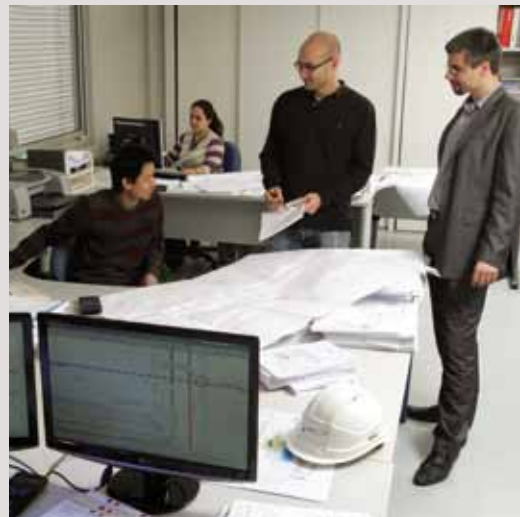




**Vous avez des contraintes ?  
Nous apportons des réponses  
sur mesure**

Un projet complexe, un sol instable, des délais réduits, un environnement confiné ou délicat...

Expertes dans chacun des métiers des Travaux Publics, les entreprises du groupe NGE ont développé, en alliant **innovation** et **créativité**, une compétence forte dans la conception de réponses spécifiques à des problèmes particuliers.



*client et le respect de l'environnement et des citoyens,  
s chantiers par tout collaborateur du groupe NGE.*



**Le développement durable :  
une ambition concrète et partagée**

Si les réalisations de NGE ont pour vocation essentielle l'amélioration de la qualité de vie des citoyens, notamment en leur facilitant les déplacements, la communication ou l'accès à la ressource, le Groupe poursuit en permanence l'ambition de **maîtriser** l'impact de chacune de ses interventions sur l'environnement.

NGE est porteur d'une démarche Qualité Sécurité Environnement (QSE) déclinée dans chaque région et chaque filiale.





Parc d'Activités de Laurade  
BP 22 - 13156 TARASCON CEDEX  
Tél : 04 90 91 60 00 - Fax : 04 90 91 60 01

Vous n'avez pas fini de découvrir le multiméters...

[www.groupe-nge.fr](http://www.groupe-nge.fr)